

Klimaat, water & duurzaamheid

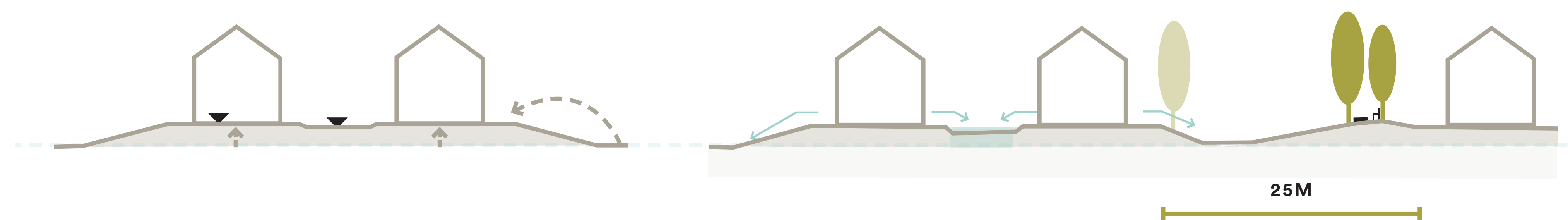
Het gebied heeft enkele klimaatuitdagingen. Zo is het belangrijk dat we wateroverlast en hitte voorkomen. Dit betekent dat we goed moeten nadenken over hoe we de wijk bouwen. Omdat het gebied laag ligt, kan het last krijgen van wateroverlast bij veel regen. Bij het bouwen van de huizen houden we rekening met de bodem en het water, zodat er geen verzakkingen of waterproblemen komen. In het plan maken we groen-blauwe zones waar water kan worden opgevangen en opgeslagen kan worden. Om hitte tegen te gaan, zorgen we ervoor dat minstens 30% van de wijk groen is en gebruiken we zo min mogelijk verharding. Ook maken we een stevige bomenlaan langs enkele wandel- en fietspaden voor schaduw.



AANSLUITEN OP GROENSTRUCTUREN IN DE OMGEVING



Klimaatrobuust

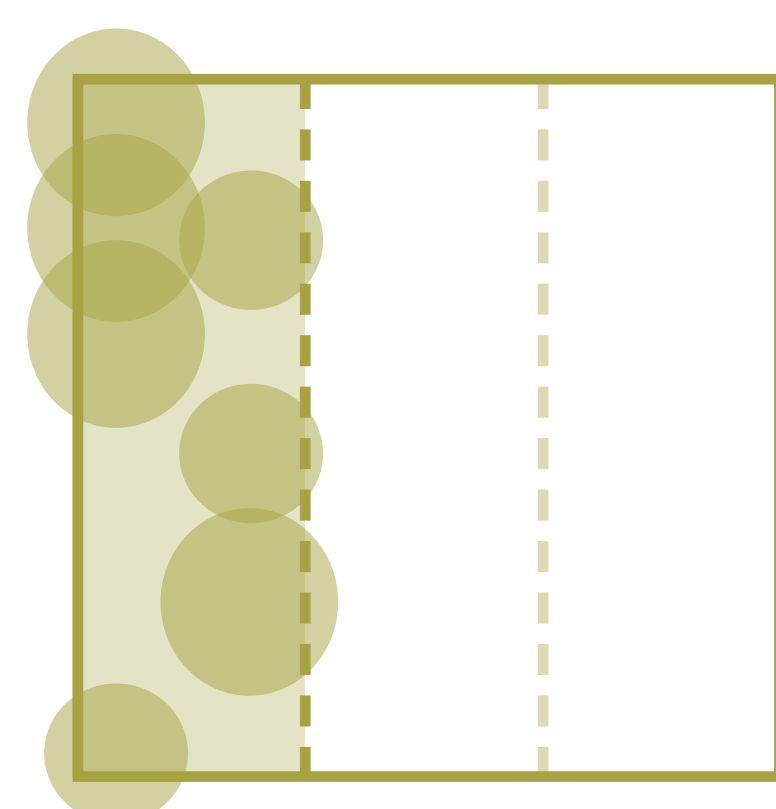


OPHOGEN MAAIVELD TER VOORKOMING VAN WATEROVERLAST WONINGBOUW

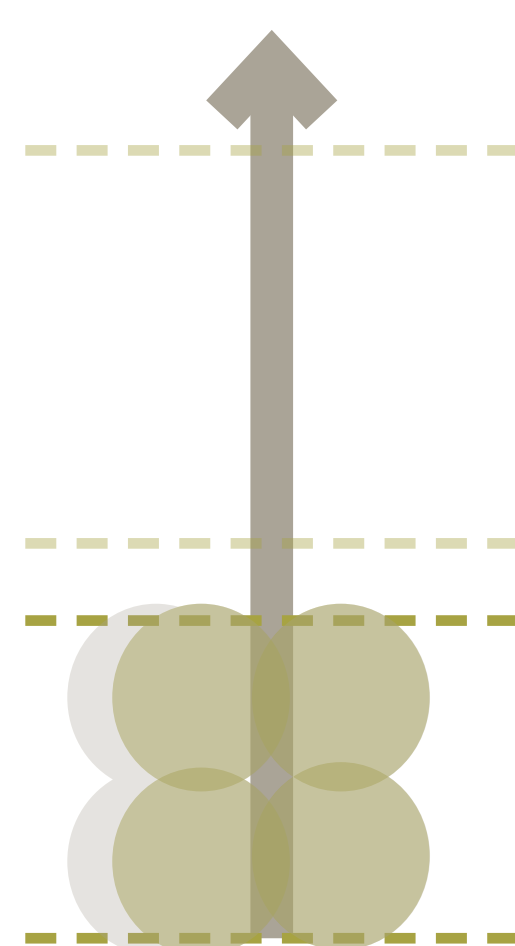
ONTWIKKELING VAN ROBUUSTE GROEN-BLAUWE ZONES MET VOLDOENDE MAAT, WAAR WATER KAN WORDEN OPGEVANGEN EN GEBORGEN.

PROGRAMMERING GROEN-BLAUWE ZONES VOOR VERSCHILLENDE FUNCTIES EN OMMETJES

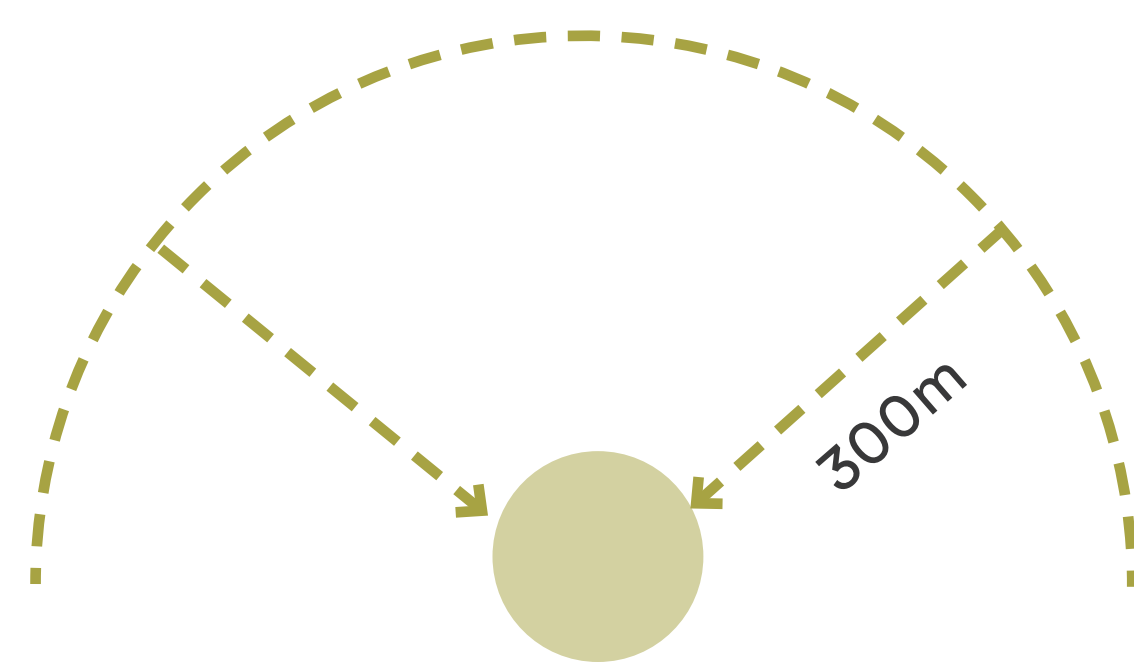
Vuistregel tegen hittestress (en voor welbevinden)



30% GROEN IN DE WIJK



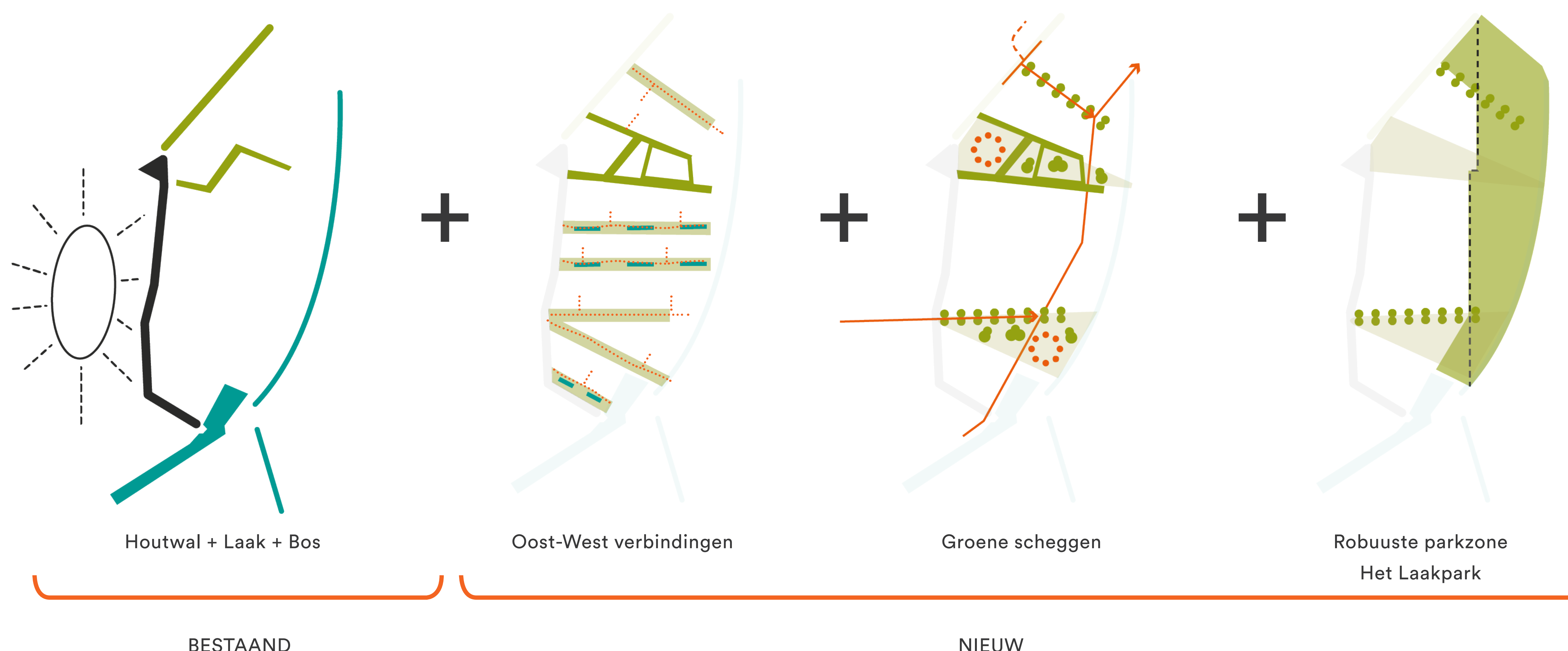
40% SCHADUW OP FIETS-, EN VOETPADEN



MAXIMAAL 300M AFSTAND TOT DE DICHTSBIJZIJNDE OPENBARE GROENE VERBLIJFSPLEK/KOELTE

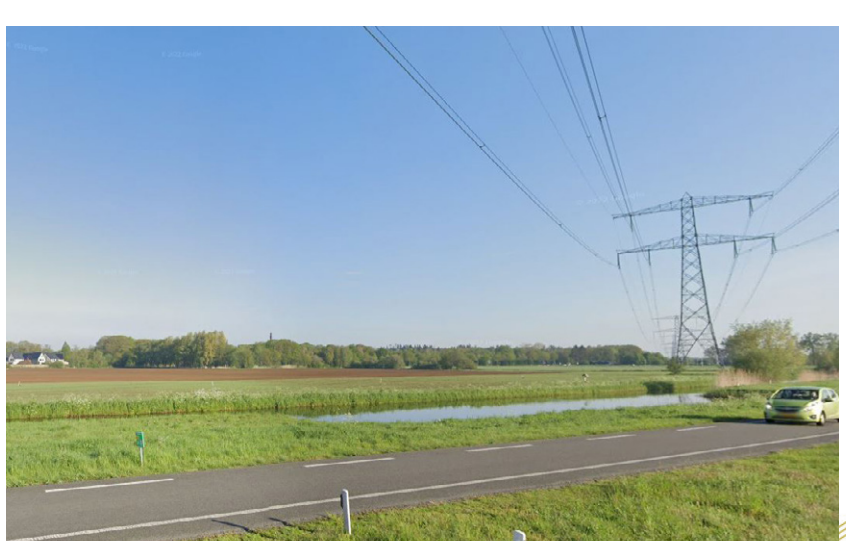
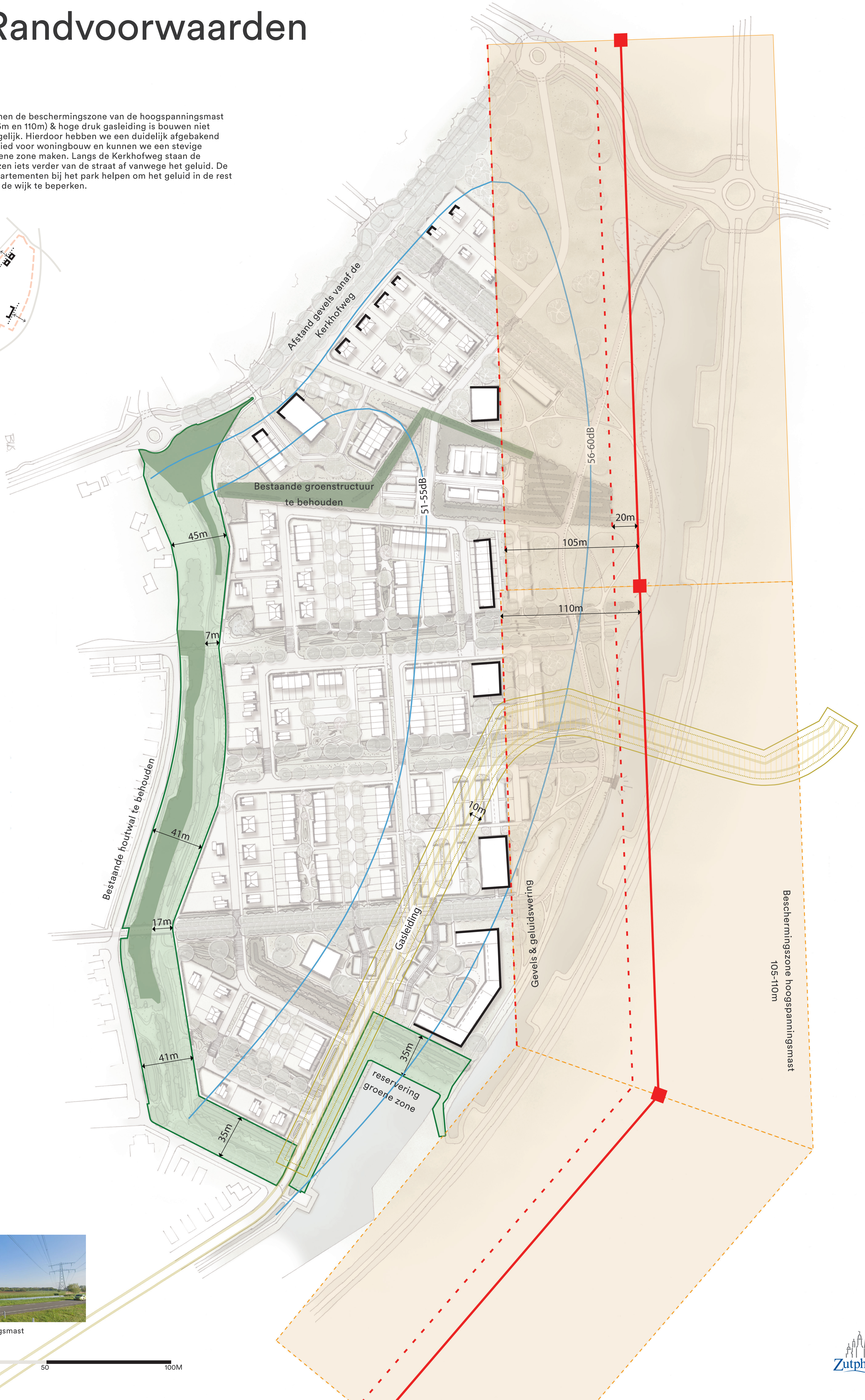
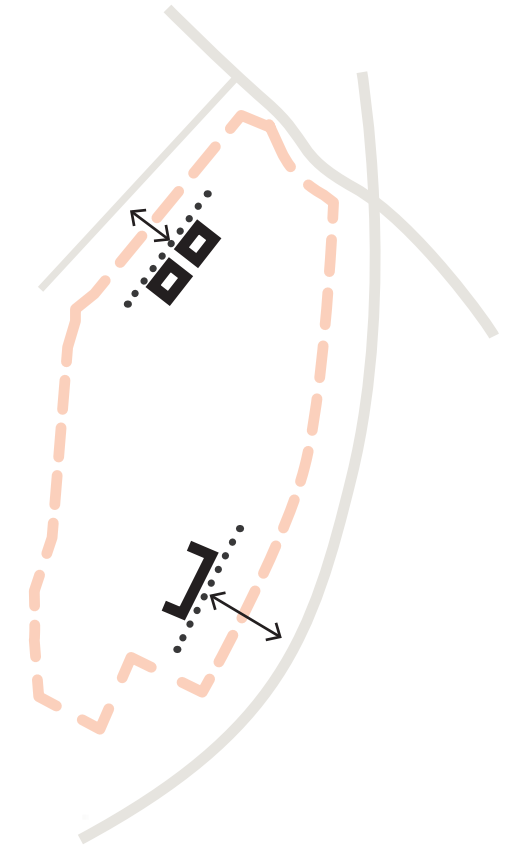


Groen-blauw raamwerk van de wijk



Randvoorwaarden

Binnen de beschermingszone van de hoogspanningsmast (105m en 110m) & hoge druk gasleiding is bouwen niet mogelijk. Hierdoor hebben we een duidelijk afgebakend gebied voor woningbouw en kunnen we een stevige groene zone maken. Langs de Kerkhofweg staan de huizen iets verder van de straat af vanwege het geluid. De appartementen bij het park helpen om het geluid in de rest van de wijk te beperken.



Hoogspanningsmast

