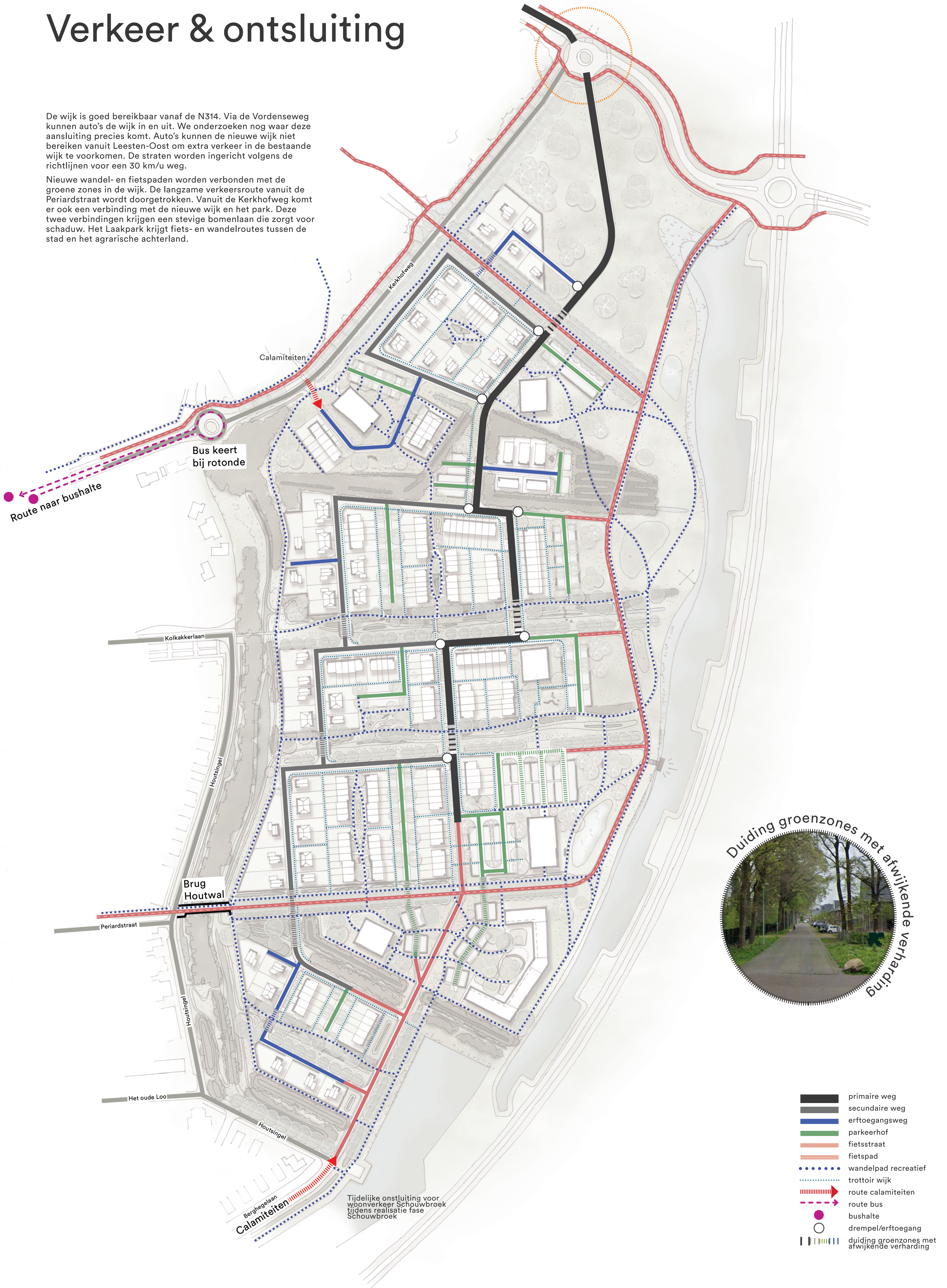


# Verkeer & ontsluiting

De wijk is goed bereikbaar vanaf de N314. Via de Vordenseweg kunnen auto's de wijk in en uit. We onderzoeken nog waar deze aansluiting precies komt. Auto's kunnen de nieuwe wijk niet bereiken vanuit Leesten-Oost om extra verkeer in de bestaande wijk te voorkomen. De straten worden ingericht volgens de richtlijnen voor een 30 km/u weg.

Nieuwe wandel- en fietspaden worden verbonden met de groene zones in de wijk. De langzame verkeersroute vanuit de Periardstraat wordt doorgetrokken. Vanuit de Kerkhofweg komt er ook een verbinding met de nieuwe wijk en het park. Deze twee verbindingen krijgen een stevige bomenlaan die zorgt voor schaduw. Het Laakpark krijgt fiets- en wandelroutes tussen de stad en het agrarische achterland.

Aansluiting nader te onderzoeken



- primaire weg
- secundaire weg
- erftoegangsweg
- parkeerhof
- fietsstraat
- fietspad
- wandelpad recreatief
- trottoir wijk
- route calamiteiten
- route bus
- bushalte
- drempel/erftoegang
- duiding groenzones met afwijkende verharding



# Parkeren

Er komen in de wijk verschillende parkeerplaatsen

- Parkeren op eigen erf (vrijstaande woningen en 2-onder-1-kap)
- Parkeren in de hoven (rijwoningen en appartementen)

Parkeerplaatsen liggen zo dicht mogelijk bij de woning, bij voorkeur binnen 0-50m, zodat ook mindervaliden en ouderen makkelijk hun woning kunnen bereiken. Soms is dit iets verder, omdat er geen andere mogelijkheid is voor parkeergelegenheden in die buurt.

In de parkeerhoven worden elektrische laadpalen geplaatst.

Parkeren in de boomgaard



Parkeren in de bosrand



Groene parkeerhoven



Parkeren op eigen erf



PARKEERNORMEN - REST BEBOUWDE KOM	
Koop vrijstaand	1.8
Koop 2 onder 1 kap	1.7
Koop tussen/hoek	1.5
Huur sociaal	1.2

- parkeren op eigen erf
- groene parkeerhoven
- parkeren in de boomgaard
- elektrische laadpalen